

Fragebogen Gewerbe zum Entwicklungsschwerpunkt

Liebe Mitglieder der Gewerbevereine Möhlin und Rheinfelden

Um mehr über Ihr Interesse an einer Entwicklung am Bahnhof zu erfahren und möglichst gute Grundlagen für die Testplanung – die bei einer Annahme des Kredits durch die Gemeindeversammlungen durchgeführt wird – zu erhalten, möchten wir Ihnen einige Fragen stellen.

Sie können den Fragebogen im Word oder auch online (www.zimraum.ch/umfrage) ausfüllen. Wenn Sie ihn im Word ausfüllen, so retournieren Sie ihn bitte entweder an das Bauamt Möhlin (Cornelia Schneiter, cornelia.schneiter@moehlin.ch) oder direkt an das Büro, welches die Fragebögen auswertet (Dr. Joëlle Zimmerli, zimmerli@zimraum.ch). Sie können die Befragung auf Wunsch anonym ausfüllen. Wir sind jedoch froh um einige allgemeine Angaben zum Unternehmen, damit wir die Ergebnisse besser einordnen können.

Herzlichen Dank für Ihre Mitarbeit! Bei Fragen können Sie sich an die Personen oben wenden.

Freundliche Grüsse

Die Gemeinden Möhlin und Rheinfelden

Zu Ihrem Unternehmen

Frage 1: In welcher Gemeinde befindet sich Ihr Unternehmen?

- Möhlin
- Rheinfelden

Frage 2: An welcher Adresse bzw. in welchem Quartier befindet sich Ihr Unternehmen in Möhlin/Rheinfelden?

Strasse/Quartier: _____

Frage 3: Wie viele Angestellte hat Ihr Unternehmen in Möhlin/Rheinfelden?

Zahl: _____

Frage 4: Seit wann ist das Unternehmen in Möhlin/Rheinfelden tätig?

Jahr: _____

Frage 5: Welcher Branche / welchen Branchen würden Sie Ihr Unternehmen zuordnen?

- Industrie
- Gewerbe
- Handwerk
- Dienstleistung
- Gesundheit
- Quartiersversorgung
- Forschung und Entwicklung
- Anderes:

Frage 6: Ist das Unternehmen auch Grundeigentümer in Möhlin/Rheinfelden? Mehrere Antworten möglich.

- Ja, wir besitzen das Grundstück, auf dem sich das Unternehmen befindet
- Ja, wir haben weitere Grundstücke in Möhlin/Rheinfelden
- Nein

Entwicklungsabsichten

Frage 7: Was sind Ihre Entwicklungsabsichten in den nächsten zehn Jahren in Möhlin/Rheinfelden? Mehrfachantworten möglich.

- Auf dem jetzigen Grundstück wachsen
- Auf dem jetzigen Grundstück gleichbleiben
- Auf dem jetzigen Grundstück verkleinern
- In Möhlin/Rheinfelden auf einem anderen Grundstück wachsen
- In Möhlin/Rheinfelden auf ein anderes Grundstück ziehen (gleichbleiben oder verkleinern)
- Von Möhlin/Rheinfelden wegziehen
- Den Betrieb aufgeben
- Anderes:

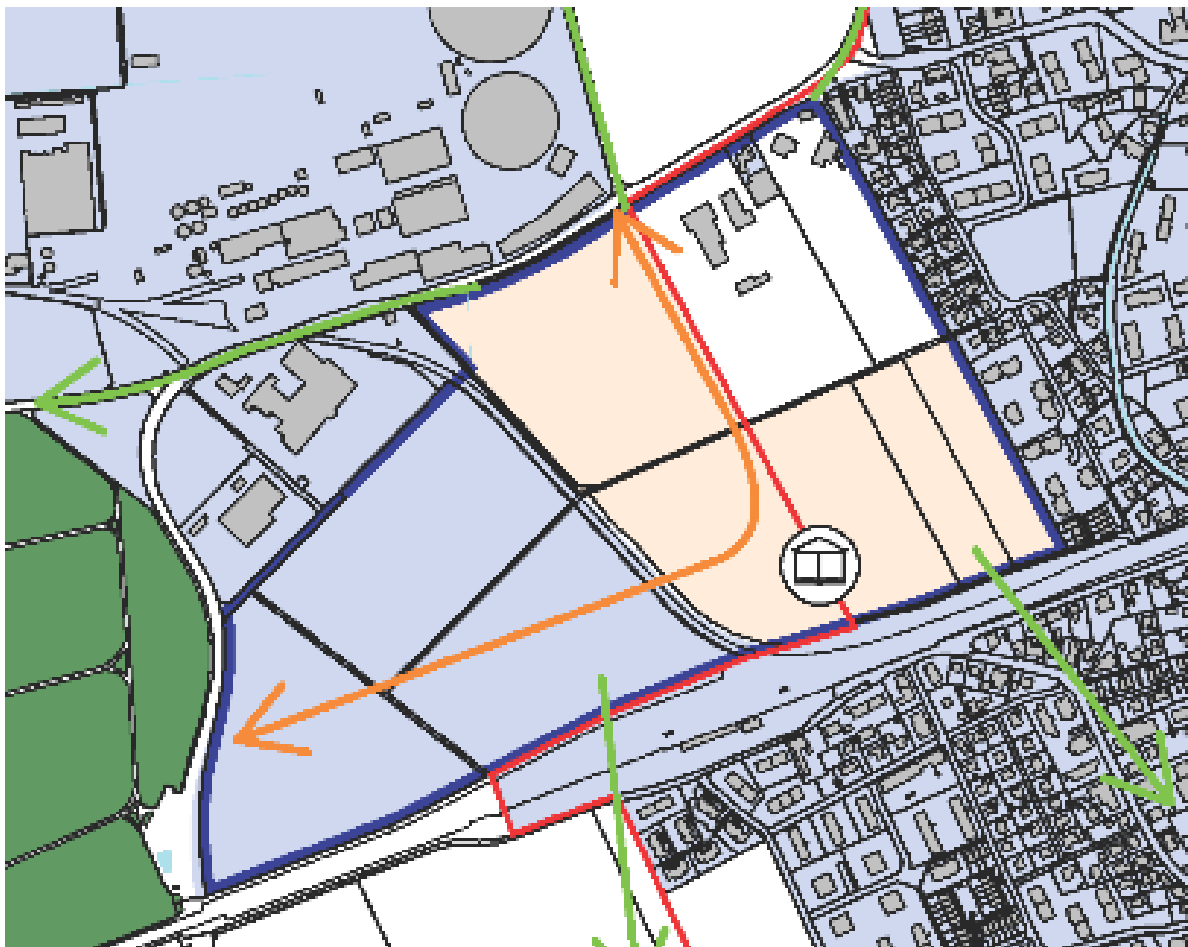
Frage 8a: Wenn Sie vorhin angekreuzt haben, auf einem anderen Grundstück wachsen zu wollen oder auf ein anderes Grundstück zu ziehen, an wie viel Fläche wären Sie interessiert und für welche Nutzung? Offene Antwort

Frage 8b: Wenn Sie vorhin angekreuzt haben, auf einem anderen Grundstück wachsen zu wollen oder auf ein anderes Grundstück zu ziehen, was wäre Ihr Interesse an der Bahnhofsentwicklung? Mehrfachantworten möglich

- Direkt am Bahnhof an eine gut frequentierte Lage ziehen
- In der Nähe des Bahnhofs in ein «Mischgebiet» mit Wohnen ziehen
- Etwas weiter weg vom Bahnhof in eine reine Arbeitszone ziehen
- In einen «Businesspark» ziehen (Büroflächen mit Zusatzdienstleistungen, Räume für Produktion)
- Nichts davon
- Weiteres:

Interesse an der Entwicklung am Bahnhof Möhlin

Frage 9: Zeichnen Sie bitte im dunkelblau umrahmten Perimeter ein, wo aus Ihrer Sicht interessante gewerbliche Lagen sind und bezeichnen Sie den Typen von Gewerbe.



Frage 10: Was sind aus Sicht des Gewerbes die wichtigsten Anforderungen an die Entwicklung des Bahnhofsgeländes, die in der künftigen Planung berücksichtigt werden müssen? Bitte kreuzen Sie an und ergänzen Sie mit eigenen Worten:

- Grössere Typologien, die auch Gewerbe zulassen
- Mischnutzung Wohnen/Gewerbe
- Trennung von Gewerbebezonen
- Erschliessung für den Anlieferungsverkehr
- Erschliessung für Kunden
- Erschliessung für Mitarbeitende
- Anderes:

Frage 9: Falls Sie über die Ergebnisse informiert werden möchten, dann hinterlassen Sie uns bitte Ihren Kontakt (Name und E-Mail). Um die Anonymität zu wahren, können Sie diese Informationen auch per E-Mail an Cornelia Schneiter (cornelia.schneiter@moehlin.ch) zustellen mit dem Hinweis, dass Sie über die Ergebnisse der Gewerbebefragung informiert werden möchten.